

SCM ΤΟΥ ΑΥΡΙΟ:

3

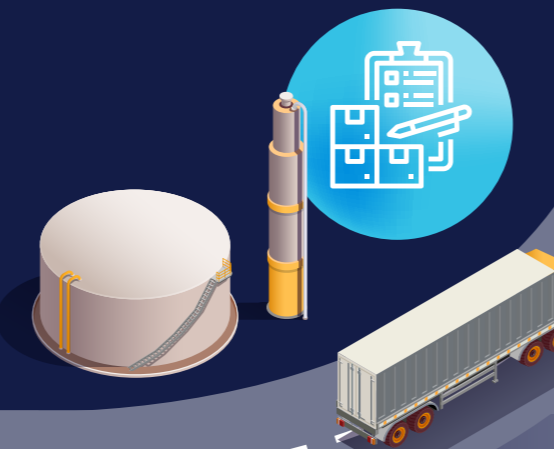
ΤΡΟΠΟΙ

ΝΑ ΜΕΙΩΣΕΤΕ ΤΟ ΤΟ ΛΕΙΤΟΥΡΓΙΚΟ ΚΟΣΤΟΣ ΣΤΗΝ ΑΠΟΘΗΚΗ

Μια λειτουργικά ανεπαρκής αποθήκη μπορεί να επηρεάσει αρνητικά τόσο την απόδοση της ομάδας, όσο και τον προϋπολογισμό του οργανισμού σας.

Με τις αγορές να γίνονται όλο και πιο ανταγωνιστικές, οι υπεύθυνοι λειτουργίας στην Εφοδιαστική Αλυσίδα αναζητούν τεχνολογίες, εργαλεία και διαδικασίες που θα τους βοηθήσουν να μειώσουν τις λειτουργικές δαπάνες και να βελτιώσουν την αποδοτικότητα στην αποθήκη.

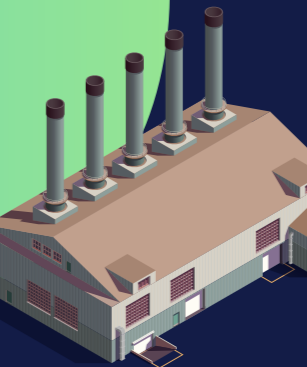
Δείτε παρακάτω τρεις αποδεδειγμένους τρόπους βελτίωσης του λειτουργικού κόστους:



1

ΒΕΛΤΙΣΤΟΠΟΙΗΣΗ ΤΗΣ ΔΙΑΧΕΙΡΙΣΗΣ ΑΠΟΘΕΜΑΤΩΝ

Το υπερβολικό στοκ και η κακή διαχείριση αποθεμάτων μπορεί να οδηγήσουν σε αυξημένο λειτουργικό κόστος στην αποθήκη, περιορισμένη ρευστότητα ή ακόμη και απώλεια εσόδων. Βελτιστοποιώντας τη διαχείριση και αναπλήρωση αποθεμάτων, οι επιχειρήσεις έχουν τη δυνατότητα να εντοπίσουν σημεία που χρειάζονται βελτίωση και να διασφαλίσουν έλεγχο των δαπανών στις λειτουργίες της Εφοδιαστικής Αλυσίδας.



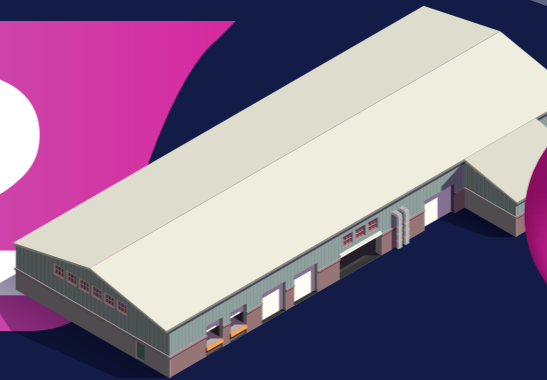
ENTERSOFT

entersoft.gr/scm360

ΕΝΙΣΧΥΜΕΝΗ ΠΑΡΑΓΩΓΙΚΟΤΗΤΑ

Για πολλές επιχειρήσεις, η ανταπόκριση και η ταχύτητα παράδοσης είναι ζωτικής σημασίας για την ικανοποίηση και εξυπηρέτηση πελατών, και άμεσα συνδεδεμένη με την αξιοπιστία και την εμπορική τους επιτυχία. Έξυπνες τεχνολογίες μπορεί να βοηθήσουν τις επιχειρήσεις να βελτιώσουν την ανταπόκριση στα ζητούμενα του πελάτη, να αυξήσουν την παραγωγικότητα στην αποθήκη και να εξαλείψουν “ενοχλήσεις” και περισπασμούς στην Εφοδιαστική Αλυσίδα.

2



3

ΕΞΑΛΕΙΨΗ ΤΗΣ ΠΙΘΑΝΟΤΗΤΑΣ ΑΝΘΡΩΠΙΝΟΥ ΛΑΘΟΥΣ

Ας το παραδεχτούμε: τα λάθη είναι δαπανηρά. Επίσης επηρεάζουν αρνητικά το ηθικό των εργαζομένων, αλλά και την ικανοποίηση και την πιστότητα των πελατών. Η τεχνολογία αυτοματισμού αποθήκης μπορεί να συμβάλει στην εξάλειψη της πιθανότητας ανθρώπινου λάθους σε κρίσιμες λειτουργίες, όπως το picking, ενισχύοντας παράλληλα την παραγωγικότητα και το ηθικό της ομάδας.

