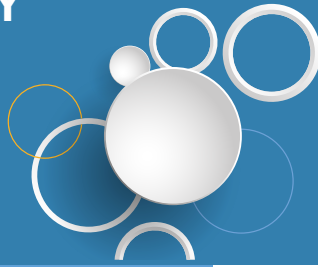


CASE STUDY GRANTEX



ΠΛΗΡΗΣ ΕΚΣΥΓΧΡΟΝΙΣΜΟΣ ΤΗΣ ΑΛΥΣΙΔΑΣ ΠΑΡΑΓΩΓΗΣ

Κλάδος

Βιομηχανία φρένων

Προφίλ Πελάτη

Η GRANTEX είναι μια βιομηχανία φρένων η οποία ειδικεύεται στην παραγωγή επενδύσεων φρένων, τακάκια φρένων για επιβατικά και εμπορικά οχήματα με περισσότερα από 20.000 προϊόντα τριβής.

Χρήστες

68

Πρόκληση

Η γεωμετρική προσέγγιση του βασικού υλικού που διαχειρίζεται η Grantex για την παραγωγή φρένων. Συγκεκριμένα η δυνατότητα να μπορεί κοπεί και να μετασχηματιστεί σε 100δες κομμάτια με αντίστοιχα 100δες διαφορετικούς συνδυασμούς και διαφορετικά πάχη, για να καταλήξει στο τελικό του σχήμα (προϊόν).

Λύση

Entersoft Business Suite
(ERP, WMS, Παραγωγή)

Οφέλη

- Εκσυγχρονισμός της παραγωγικής διαδικασίας
- Ιχνηλασιμότητα σε κάθε στάδιο της Παραγωγής
- Βελτιστοποίηση της δρομολόγησης των παραγγελιών

“ Το μεγάλο στοίχημα στην υιοθέτηση οποιασδήποτε νέας λύσης ήταν να λειτουργήσει αδιάλειπτα και να γίνει απροβλημάτιστα η μετάβαση σε μια Παραγωγή που λειτουργεί 24/7. Η πρόταση της Entersoft κέρδισε την εμπιστοσύνη μας συγκριτικά με τις υπόλοιπες λύσεις που αξιολογήσαμε, καθώς κάλυψε πλήρως την ανάγκη μας για ένα ενοποιημένο σύστημα διαχείρισης Παραγωγής, Δρομολόγησης, Αποθήκης, Λογιστηρίου. Ωστόσο η ενσωματωμένη λύση MPS/MRP μέσα στην ίδια πλατφόρμα ήταν αυτή που καθόρισε την απόφασή μας. Έχουμε πλέον στη διάθεσή μας ένα αξιόπιστο, προσαρμόσιμο σύστημα που στηρίζει την εξέλιξη της Grantex στο νέο ψηφιοποιημένο επιχειρηματικό περιβάλλον. ”

Λευτέρης Τριανταφύλλου
Υπεύθυνος Μηχανογράφησης, Grantex

Η Εταιρεία

Η GRANTEX είναι μια βιομηχανία φρένων η οποία ειδικεύεται στην παραγωγή επενδύσεων φρένων, τακάκια φρένων για επιβατικά και εμπορικά οχήματα με περισσότερα από 20.000 προϊόντα τριβής.

Με στιβαρή υποδομή, με άρτια τεχνογνωσία, με σεβασμό στον άνθρωπο και στο περιβάλλον και με τη φιλοσοφία της αέναης εξέλιξης, η Grantex εργάζεται συστηματικά σε όλους τους τομείς για να γίνει το όνομα της εταιρείας συνώνυμο της απόλυτης ασφάλειας. Να αποτελεί την πρώτη επιλογή του πελάτη προσφέροντας ανταγωνιστικά προϊόντα που διακρίνονται για την υψηλή ποιότητα κατασκευής και ικανοποιούν στο 100% ακόμη και τις πιο ιδιαίτερες ανάγκες και επιθυμίες.

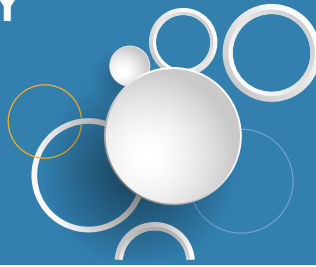
Η Πρόκληση

Για την Grantex η μεγαλύτερη πρόκληση αφορά τη μετάβαση από τη χρήση πολλαπλών συστημάτων και γεφυρών μεταξύ τους καθώς και φύλλα excel, σε μια πλήρως ενοποιημένη πλατφόρμα με **cross λειτουργικότητες** και **κεντροποιημένο έλεγχο**, αποτελεσματική διάχυση πληροφόρησης και κατευθύνσεων (καθετοποιημένα και διατμηματικά), με αξιοπιστία και ασφάλεια.



Η μοναδικότητα του έργου έγκειται στην πολυπλοκότητα και πολυμορφικότητα του τελικού προϊόντος, που αποτέλεσε αντικείμενο ενδεδειγμένου μελέτης, έρευνας και καταγραφής των αναγκών από τα στελέχη της Entersoft.

CASE STUDY GRANTEX



ΠΛΗΡΗΣ ΕΚΣΥΓΧΡΟΝΙΣΜΟΣ ΤΗΣ ΑΛΥΣΙΔΑΣ ΠΑΡΑΓΩΓΗΣ



Περιγραφή της λύσης

Η Grantex υλοποίησε τις συνδυαστικές λύσεις Entersoft ERP, Entersoft WMS και Κύκλωμα Παραγωγής, σε ένα πλήρως ενοποιημένο σύστημα που υποστηρίζει την αδιάλειπτη λειτουργία Λογιστηρίου-Παραγωγής-Διακίνησης 24/7 με το 80% να αφορά εξαγωγές και κατασκευή για λογαριασμό πελατών.

Η επιλογή έγινε μετά από αυστηρή διαδικασία αξιολόγησης και βάσει των παρακάτω κριτηρίων:

- Δυνατότητα **παράλληλων** υλοποιήσεων για την ενοποίηση ροών δεδομένων από τα μηχανήματα αλλά και δυνατότητα **packing station**
- **Ενοποιημένη** σουίτα λύσεων με πλήρη διασυνδεσιμότητα των εφαρμογών
- Άμεση και εύκολη υποστήριξη λόγω μίας **ενιαίας λύσης** από ένα και μόνο πάροχο
- **Φήμη** και **εύρος** υλοποιήσεων της λύσης Entersoft WMS vs του χρόνου που πραγματοποιήθηκε το αρχικό launch του προϊόντος
- Δυνατότητα & εύρος **παραμετροποίησης**
- **Προσαρμοστικότητα** στις επιχειρηματικές διαδικασίες και ευελιξία στις διαρκείς αλλαγές
- Δυνατότητα ταυτόχρονης **κάλυψης** της εμπορικής και παραγωγικής φύσης της εταιρείας

Παράλληλα με τη μηχανογραφική ενοποίηση των συστημάτων, εισήχθησαν στο κύκλωμα Παραγωγής φρένων οι διακριτές παραγωγικές διαδικασίες σε δισκόφρενα και θερμουίτι, με διαδικασίες ελέγχου και ιχνηλασιμότητας όλων των ενδιάμεσων σταδίων (ανάμειξη δείγματος, χρήση πρέσας/φούρνων, κατεργασία σταθεροποίησης, διάτρηση, σπάσιμο, δείκτης φθοράς) έως τον καθορισμό του τελικού προϊόντος- όπως αυτό ορίζεται από τη Grantex- και την τοποθέτηση σχετικής ετικέτας, βάσει της διακριτής διάθεσης των προϊόντων για εσωτερικό (αυθημερόν τις ταχυκίνητες και μικρών ποσοτήτων παραγγελίες) και εξωτερικό (βραδυκίνητες και μεγάλων ποσοτήτων παραγγελίες made to order).

Για την άρτια εξυπηρέτησή τους, δημιουργήθηκε ένα κύκλωμα Δρομολόγησης παραγγελιών- που επικοινωνεί αμφίδρομα με το κύκλωμα Παραγωγής και το Entersoft WMS-, μέσω του οποίου διαχωρίζονται οι **3 ροές δρομολόγησης**

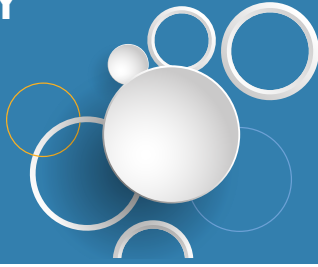


όπου ελέγχεται η διαθεσιμότητα του αποθέματος ώστε η Δρομολόγηση να ορίσει πως θα εξυπηρετηθεί το επόμενο στάδιο (λαμβάνοντας υπόψιν τυχόν απαραίτητες ενδοδιακινήσεις). Μέσω αυτοματισμών που ακολουθούν δημιουργείται είτε δέσμευση αποθέματος στην Αποθήκη είτε εντολή Παραγωγής (με αυτοματοποιημένη αντιστοίχιση με τη σχετική παραγγελία για να μην διοχετευθεί σε άλλο αίτημα παραγγελίας, αλλά και αυτόματη ενημέρωση του συστήματος της ημερομηνίας Παραγωγής), είτε Ανασυσκευασία βάσει διαθέσιμου αποθέματος.

Η Entersoft υλοποίησε διαδικασία **cross docking** (παραλαβή και άμεση αποστολή, χωρίς απόθεση) για τις made to order παραγγελίες συνδέοντας τις παραγγελίες πώλησης & εντολές παραγωγής (ERP-Παραγωγή) με ενέργειες παραλαβής τελικού προϊόντος και ταυτόχρονης συλλογής παραγγελιών στο Entersoft WMS. Με αυτόν τον τρόπο επιτυγχάνεται μείωση στον χρόνο διαχείρισης παραγγελιών (order fulfilment). Για τις outbound διαδικασίες έχει επιλεγεί η λογική **pick & pack** (ταυτόχρονη συλλογή & κιβωτοποίηση της παραγγελίας), ενώ η Αποθήκη γνωρίζει το περιεχόμενο κάθε container για την έγκαιρη και έγκυρη έκδοση του packing list, όταν ζητηθεί.

CASE STUDY GRANTEX

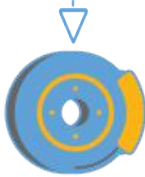
ΠΛΗΡΗΣ ΕΚΣΥΓΧΡΟΝΙΣΜΟΣ ΤΗΣ ΑΛΥΣΙΔΑΣ ΠΑΡΑΓΩΓΗΣ



Το κύκλωμα Δρομολόγησης διέπεται από ένα παράλληλο κύκλωμα **Εγκριτικών ροών** για τον έλεγχο σε κάθε στάδιο της διαδικασίας και τη δημιουργία σχετικών παραστατικών σε ακριβή αντιστοίχιση με κάθε παραγγελία ξεχωριστά. Έτσι, στη διαδικασία της φόρτωσης κάθε παραγγελίας, η εκτέλεση των ενεργειών ενημέρωσης και δημιουργίας παραστατικών είναι ορατές μόνο από τους εξουσιοδοτημένους χρήστες.



Επιπρόσθετα παρακολουθούνται τα **inbound, internal** και **outbound** logistics, δημιουργώντας κυκλώματα ροής εμπορευμάτων α' & β' υλών και υλικών συσκευασίας, παραλαβής του τελικού προϊόντος από την Παραγωγή, εσωτερικές τακτοποιήσεις αποθέματος, κυκλώματα εκροής εμπορευμάτων με παρακολούθηση παρτίδων & ημερομηνίας παραγωγής για τον έλεγχο της **ιχνηλασιμότητας** καθώς και διαχείριση επιστροφών και απογραφής. Επίσης έχει εισαχθεί η έννοια του **"ημιέτοιμου"** προϊόντος το οποίο δεν αποθηκεύεται ως τελικό προϊόν παρά μόνο όταν οριστεί από την Παραγωγή βάσει ολοκλήρωσης των προκαθορισμένων διαδικασιών ανασυσκευασίας.



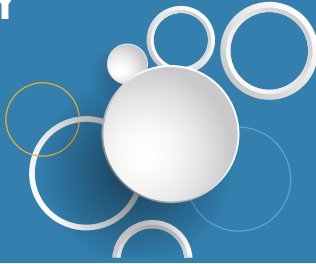
Η συνολική υλοποίηση ολοκληρώνεται με τη χρηματοοικονομική διαχείριση, αλλά και τον έλεγχο των **προμηθειών** να υλοποιείται με καθορισμένους κανόνες βάσει στατιστικών στοιχείων και παρελθούσας ζήτησης έτσι ώστε η Παραγωγή να έχει το σωστό απόθεμα στο σωστό χρόνο σύμφωνα με την προβλεπόμενη ζήτηση. Ως αποτέλεσμα η συνολική επένδυση της Grantex αφορά μία ενιαία, ταχύτατη, επεκτάσιμη, πολύπλοκης λειτουργίας στο backend-ωστόσο καθόλου αντιληπτή στον τελικό χρήστη- πλατφόρμα διαχείρισης και διεκπεραίωσης των λειτουργιών της.

Συμπεράσματα

Στόχος, που τελικά επετεύχθη, ήταν η δημιουργία μιας ενιαίας πλατφόρμας διαχείρισης των λειτουργιών της εταιρείας με ενοποιημένα μηχανογραφικά δεδομένα με αυτοματοποιημένη αλληλοτροφοδότησή τους μεταξύ των υποσυστημάτων, χωρίς την ανάγκη δημιουργίας γεφυρών, με όλες τις λειτουργίες να αποτυπώνονται **end-to-end** σε ένα ενοποιημένο οικοσύστημα προηγμένης τεχνολογίας.

Η πλήρης και ορθή καταγραφή των αναγκών είχε ως αποτέλεσμα την υλοποίηση μιας λύσης που αντικατοπτρίζει σωστά και αποτελεσματικά τις πολύπλοκες και αλληλοεξαρτώμενες διαδικασίες της εταιρείας. Κάθε εργασία αποτελεί συνέχεια της προηγούμενης διαμορφώνοντας μια αλυσίδα αξίας με σφιχτά συνδεδεμένους κρίκους όπου τα περιθώρια λάθους είναι μηδενικά με οποιαδήποτε παρέκκλιση στον υπάρχοντα προγραμματισμό να δίνει τη δυνατότητα για έγκαιρη αντίδραση από τη Διοίκηση.



**GRANTEX**

Ποιοτικά οφέλη



Εύκολος εντοπισμός σε περίπτωση λάθους



Μείωση γραφειοκρατικών διαδικασιών



Ακρίβεια δεδομένων και ταχύτητα στην εύρεσή τους



Παραδόσεις χωρίς καθυστερήσεις



Βελτιωμένος υπολογισμός cash flow



Γνώση ακριβούς ποσότητας αποθεμάτων και αναγκών αναπλήρωσης

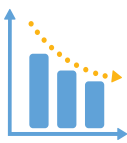


Έλεγχος δυνατότητας άμεσης κάλυψης της ζήτησης βάσει διαθέσιμου αποθέματος



Αναβαθμισμένες σχέσεις με προμηθευτές

Ποσοτικά οφέλη



90% Εξοικονόμηση διαχειριστικού χρόνου



98% Ακρίβεια παραγγελιών σε προμηθευτές στη σωστή ποσότητα και στο σωστό χρόνο για τη αποφυγή stock outs



95% Ακρίβεια στην εισαγωγή δεδομένων

Ταχύτητα

100% στη δρομολόγηση των παραγγελιών

90% στις εργασίες του λογιστηρίου

85% στην καταχώρηση δεδομένων

95% στον εντοπισμό λαθών χρηστών